



CARTA DE COLORES
CARTA DE CORES

EX EXPALUN
EXTREMEÑA DE PERFILADOS DE ALUMINIO, S.L.

glb GRUPO
LÓPEZ
BOLAÑOS



Índice

-Carta de colores	
Carta de cores.....	4
- Colores estándar	
Cores padrão.....	4
- Colores madera	
Cores madeira.....	5
- Colores especiales	
Cores especiais.....	6
- Bicolores	
Bicólores.....	7
-Tabla de compatibilidad	
Tabela de compatibilidade.....	8
ALULOW-E.....	16
ALUTHERM.....	17
EXP-ANTICORROSIÓN.....	18
ALU-SELFCLEANING.....	19
El compromiso de calidad de Expalum	
O compromisso de qualidade do Expalum.....	20
Control de calidad de la lama	
Controlo de qualidade de la lama.....	22

COLORES ESTANDAR CORES PADRÃO

Imágenes aproximadas. Posible cambio en la tonalidad.
Imagens aproximadas. Possível alteração na tonalidade.

Ref: R9030OAOT  RAL 9080 RAL 9080	Ref: R9016OAOT  RAL 9016 RAL 9016	Ref: R9001OAOT  RAL 9001 RAL 9001	Ref: R9010OAOT  RAL 9010 RAL 9010	Ref: R9006OAOT  RAL 9006 (Plata) RAL 9006 (Prata)	Ref: R9007FAOT  RAL 9007 RAL 9007	Ref: R1013OAOT  RAL 1013 RAL 1013
Ref: R1015OAOT  RAL 1015 (Marfil) RAL 1015 (Marfim)	Ref: R1013OAOT  Marfil Muñoz Marfim Muñoz	Ref: R1018OAOT  Marfil Sabbia Marfim Sabbia	Ref: R1011OAOT  Beige claro Bege claro	Ref: R1019OAOT  RAL 1019 RAL 1019	Ref: Z0602OAOT  Bronze Bronze	Ref: R1017OAOT  Salmon claro Salmão claro
Ref: R1014OAOT  Alabero oscuro Albero escuro	Ref: R1017OAOT  Marfil 0127 Marfim 0127	Ref: Z0158OAOT  Oro Ouro	Ref: Z0101OAOT  Inox 1103 Inox 1103	Ref: Z0100OAOT  Champán Champanhe	Ref: N0740OAOT  Plata opaco Prata opaca	Ref: R7035OAOT  RAL 7035 RAL 7035
Ref: R7038OAOT  RAL 7038 RAL 7038	Ref: R7040OAOT  RAL 7040 RAL 7040	Ref: R7030OAOT  RAL 7030 RAL 7030	Ref: R7036OAOT  RAL 7036 RAL 7036	Ref: R7037OAOT  RAL 7037 RAL 7037	Ref: R7031OAOT  RAL 7031 RAL 7031	Ref: R7012OAOT  RAL 7012 RAL 7012
Ref: R7011OAOT  RAL 7011 RAL 7011	Ref: R7024OAOT  RAL 7024 RAL 7024	Ref: R7016OAOT  RAL 7016 RAL 7016	Ref: R7022OAOT  RAL 7022 RAL 7022	Ref: R3003OAOT  RAL 3003 RAL 3003	Ref: R3004OAOT  RAL 3004 RAL 3004	Ref: R3009OAOT  RAL 3009 RAL 3009
Ref: R3005OAOT  RAL 3005 RAL 3005	Ref: R3007OAOT  RAL 3007 RAL 3007	Ref: R5024OAOT  RAL 5024 RAL 5024	Ref: R5010OAOT  RAL 5010 RAL 5010	Ref: R5013OAOT  RAL 5013 RAL 5013	Ref: R0621OAOT  Verde 0621 Verde 0621	Ref: R6011OAOT  RAL 6011 RAL 6011

Carta de colores







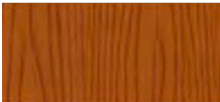
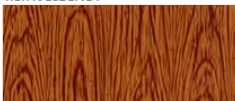



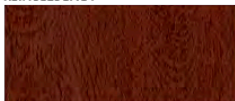
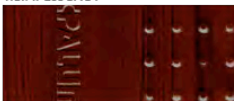


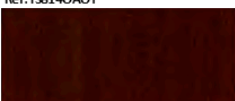
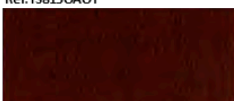



Carta de cores

Imágenes aproximadas. Posible cambio en la tonalidad.
Imagens aproximadas. Possível alteração na tonalidade.

<p>Ref: R6021OAOT</p>  <p>RAL 6021 RAL 6021</p>	<p>Ref: R6029OAOT</p>  <p>RAL 6029 RAL 6029</p>	<p>Ref: R6060OAOT</p>  <p>Verde 0606 Verde 0606</p>	<p>Ref: R6005OAOT</p>  <p>RAL 6005 RAL 6005</p>	<p>Ref: R6009OAOT</p>  <p>RAL 6009 RAL 6009</p>	<p>Ref: M0811OAOT</p>  <p>Marrón claro ITEM 2 Castanho claro ITEM 2</p>	<p>Ref: R0818OAOT</p>  <p>Marrón 0818 Terracota Castanho 0818 Terracota</p>
<p>Ref: R8014OAOT</p>  <p>RAL 8014 RAL 8014</p>	<p>Ref: R8017OAOT</p>  <p>RAL 8017 RAL 8017</p>	<p>Ref: R8019OAOT</p>  <p>RAL 8019 RAL 8019</p>	<p>Ref: R0850OAOT</p>  <p>Marrón 0850 Castanho 0850</p>	<p>Ref: 9005OAOT</p>  <p>RAL 9005 (Negro) RAL 9005 (Preto)</p>	<p>Ref: R9005OAOX</p>  <p>Negro 9005 mate Preto 9005 mate</p>	

COLORES MADERA CORES MADEIRA

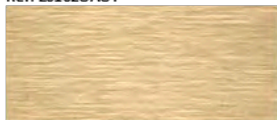
Imágenes aproximadas. Posible cambio en la tonalidad.
Imagens aproximadas. Possível alteração na tonalidade.

<p>Ref: IV101OAOT</p>  <p>Oregón claro Oregon claro</p>	<p>Ref: IJ104OAOT</p>  <p>Pino Joven claro 104 Pinheiro jovem claro 104</p>	<p>Ref: IN106OAOT</p>  <p>Madera chene irlandais Madeira chene irlandais</p>	<p>Ref: IP130OAOT</p>  <p>Pino medio Pinheiro médio</p>	<p>Ref: IP102OAOT</p>  <p>Pino nudo nº2 Pinheiro nó nº2</p>	<p>Ref: IN114OAOT</p>  <p>Madera clara winchester Madeira clara winchester</p>	<p>Ref: IV120OAOT</p>  <p>Cerezo Cerejeira</p>
<p>Ref: IV801OAOT</p>  <p>Oregón oscuro 8001 Oregon escuro 8001</p>	<p>Ref: IS811OAOT</p>  <p>Golden dorado Nº3 Golden dourado Nº3</p>	<p>Ref: IS803OAOT</p>  <p>Nogal medio Nogueira média</p>	<p>Ref: IV803OAOT</p>  <p>Oregón oscuro Nº2 Oregon escuro Nº2</p>	<p>Ref: IS816OAOT</p>  <p>Cedro Cedro</p>	<p>Ref: IP103OAOT</p>  <p>Pino nudo oscuro viejo Pinheiro nó escuro velho</p>	<p>Ref: IS817OAOT</p>  <p>Nogal oscuro Nº4 Nogueira escura Nº4</p>
<p>Ref: IJ802OAOT</p>  <p>Pino joven oscuro 802 Pinheiro jovem escuro 802</p>	<p>Ref: IS814OAOT</p>  <p>Nogal oscuro Nº1 Nogueira escura Nº1</p>	<p>Ref: IS815OAOT</p>  <p>Nogal oscuro Nº2 Nogueira escura Nº2</p>	<p>Ref: IN818OAOT</p>  <p>Nogal oscuro Nº5 Nogueira escura Nº5</p>	<p>Ref: IJ902OAOT</p>  <p>Madera oscura wengue Nº3 Madeira escura Wengue Nº3</p>	<p>Ref: IV804OAOT</p>  <p>Caoba Mogno</p>	

COLORES ESPECIALES CORES ESPECIAIS

Imágenes aproximadas. Posible cambio en la tonalidad.
Imagens aproximadas. Possível alteração na tonalidade.

Ref: Z0102OAOT



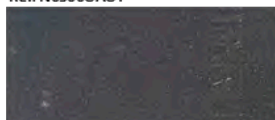
Barniz ocre Verniz ocre

Ref: Z0302OAOT



Rojo cobalto Vermelho cobalto

Ref: N0500OAOT

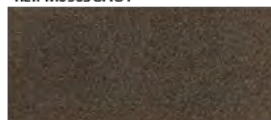
Bleu 500 Canon nacarado
Bleu 500 Canon perolado

Ref: M0911OAOT



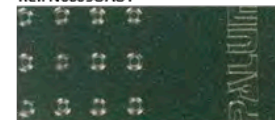
Negro metalic Preto metalic

Ref: M0905OAOT



Negro NBRBAL2 Preto NBRBAL2

Ref: N0609OAOT



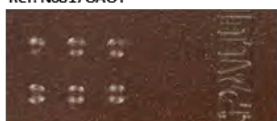
6009 Nacarado 6009 Perolado

Ref: N0307OAOT



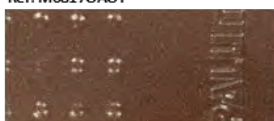
3007 nacarado 3007 perolado

Ref: N0817OAOT



8017 Nacarado 8017 Perolado

Ref: M0817OAOT



8017 moteado 8017 manchado

Ref: M0819OAOT



8019 moteado 8019 manchado

Ref: N0702OAOT



Gris nacarado Nº2 Cinza perolado Nº2

Ref: N0704OAOT



Gris nacarado Nº4 Cinza perolado Nº4

Ref: M0735OAOX



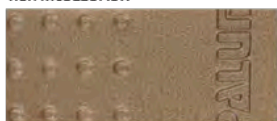
Gris claro ITEM 5 Cinza claro ITEM 5

Ref: M0746OAOX

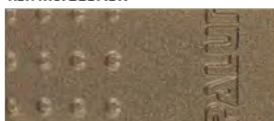


Gris claro ITEM 6 Cinza claro ITEM 6

Ref: M0811OAOX

Marrón claro ITEM 3
Castaño claro ITEM 3

Ref: M0721OAOX



Oscuro ITEM 4 Escuro ITEM 4

Ref: M0731OAOT

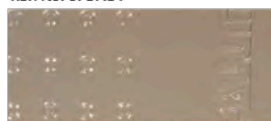
Gris azulado ITEM 2
Cinzento-azulado ITEM 2

Ref: N0115OAOT



Marfil Sable Marfim Sable

Ref: N0737OAOT

Gris Chine Sable 29770
Cinza Chine Sable 29770

Ref: N0304OAOT

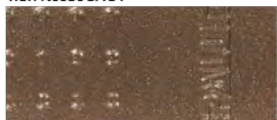


Mars 2525 Sable Mars 2525 Sable

Ref: N0701OAOT

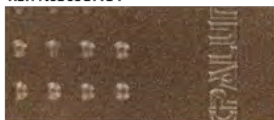
Bleu 700 Sable nacarado
Bleu 700 Sable perolado

Ref: N0650OAOT



Brun 650 Sable Brun 650 Sable

Ref: N0803OAOT

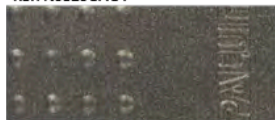
Marrón 2650 Sable
Castaño 2650 Sable

Ref: N2900OAOT



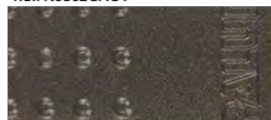
Gris Sable 2900 Cinza Sable 2900

Ref: N0526OAOT



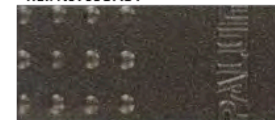
Blue 2600 Sable Blue 2600 Sable

Ref: N0502OAOT



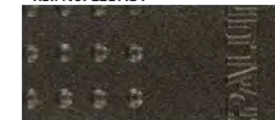
Blue 600 Sable Blue 600 Sable

Ref: N0709OAOT



Noir 200 Sable Noir 200 Sable

Ref: N0711OAOT



Noir 2200 Sable Noir 2200 Sable

Ref: N0707OAOT



Noir 100 Sable Noir 100 Sable

Ref: N0721OAOT



Noir Sable 2100 Noir Sable 2100

BICOLORS BICOLORS

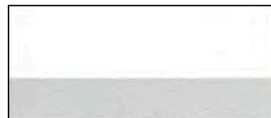
Imágenes aproximadas. Posible cambio en la tonalidad.
 Imagens aproximadas. Possível alteração na tonalidade.

Ref: R7G9FEBTT



Bi. L. E. - 9016 Bi. F. E. - 9016

Ref: R9F7GEBTT



Bi. 9016 - L. E. Bi. 9016 - F. E.

Ref: R7G18EBTT



Bi. L. E. - Golden dorado N°3
 Bi. F. E. - Golden dourado N°3

Ref: R187GEBTT



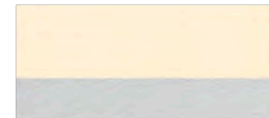
Bi. Golden dorado N°3 - L. E.
 Bi. Golden dourado N°3 - F. E.

Ref: R7G18EBTT



Bi. L. E. - Marfil 1015
 Bi. F. E. - Marfim 1015

Ref: R187GEBTT



Bi. Marfil 1015 - L. E.
 Bi. Marfim 1015 - F. E.

Ref: R7G7BEBTT



Bi. L. E. - Ral 7016
 Bi. F. E. - Ral 7016

Ref: R7B7GEBTT



Bi. Ral 7016 - L. E.
 Bi. Ral 7016 - F. E.

Ref: R7G8CEBTT



Bi. L. E. - Ral 9019
 Bi. F. E. - Ral 9019

Ref: R8C7GEBTT



Bi. Ral 8019 - L. E.
 Bi. Ral 8019 - F. E.

Ref: R7G9CEBTT



Bi. L. E. - Ral 9006
 Bi. L. E. - Ral 9006

Ref: R9C7GEBTT



Bi. Ral 9006 - L. E.
 Bi. Ral 9006 - F. E.

Ref: R7G9EEBTT



Bi. L. E. - Ral 9010
 Bi. F. E. - Ral 9010

Bi.: Bicolor
 Bi.: Bicolor

L. E.: Baja emisividad
 F. E.: Baixa emissividade

Tabla de compatibilidad Tabela de compatibilidade

COLORES

LAMAS LÂMINAS		39	40C	40C+	41	43	43+	45	45+	45C	45P	50	50+	50B+	55C	55E	55I+	77C	77L	T50	
REF.	COLORES ESTANDAR CORES PADRÃO																				
R9030OAOT	RAL 9030 RAL 9030	■	■	■	■	■	■	■	■	■	■	■	■	■	■	■	■	■	■	■	■
R9016OAOT	RAL 9016 RAL 9016	■	■	■	■	■	■	■	■	■	■	■	■	■	■	■	■	■	■	■	■
R9001OAOT	RAL 9001 RAL 9001	■	■	■	■	■		■	■	■				■							
R9010OAOT	RAL 9010 RAL 9010	■	■	■	■	■	■	■	■	■				■	■	■	■				■
R9006OAOT	RAL 9006 (Plata) RAL 9006 (Prata)	■	■	■	■	■	■	■	■	■	■	■	■	■	■	■	■	■	■	■	■
R9007FAOT	RAL 9007 RAL 9007	■	■	■	■	■		■	■	■	■	■	■		■	■	■				■
R1013OAOT	RAL 1013 RAL 1013	■	■	■	■	■		■	■	■	■	■	■		■	■					■
R1015OAOT	RAL 1015 (Marfil) RAL 1015 (Marfim)	■	■	■	■	■	■	■	■	■	■	■	■	■	■	■	■	■	■	■	■
R0103OAOT	Marfil Muñoz Marfim Muñoz	■	■	■	■	■				■					■	■					■
R0108OAOT	Marfil Sabbia Marfim Sabbia	■	■	■	■	■		■	■	■					■	■					
R0111OAOT	Beige Claro Bege claro	■	■	■	■									■							■
R1019OAOT	RAL 1019 RAL 1019	■	■	■	■	■	■	■	■	■	■			■			■	■			
Z0602OAOT	Bronce Bronze	■	■	■	■	■		■	■	■	■	■	■		■	■	■	■	■	■	■
R0107OAOT	Salmón claro Salmão claro					■		■	■	■					■	■					■
R0124OAOT	Albero oscuro Albero escuro								■												
R0127OAOT	Marfil 0127 Marfim 0127						■														
Z0158OAOT	Oro Ouro	■	■	■	■	■				■											■
Z0101OAOT	Inox 1103 Inox 1103	■	■	■	■	■		■	■	■	■	■	■		■	■					■
Z0100OAOT	Champán Champanhe	■	■	■	■	■		■	■	■	■	■	■		■	■	■	■	■	■	■
N0740OAOT	Plata opaco Prata opaca									■		■									
R7035OAOT	RAL 7035 RAL 7035	■	■	■	■	■	■	■	■	■				■	■	■	■	■	■	■	■
R7038OAOT	RAL 7038 RAL 7038	■	■	■	■	■				■				■	■	■					

LAMAS LÂMINAS		39	40C	40C+	41	43	43+	45	45+	45C	45P	50	50+	50B+	55C	55E	55I+	77C	77L	T50	
REF.	COLORES ESTANDAR CORES PADRÃO																				
R7040OAOT	RAL 7040 RAL 7040					■				■											■
R7030OAOT	RAL 7030 RAL 7030	■	■	■	■	■				■				■							
R7036OAOT	RAL 7036 RAL 7036	■	■	■			■	■	■			■	■				■	■			
R7037OAOT	RAL 7037 RAL 7037	■	■	■	■	■	■	■	■	■			■	■		■					■
R7031OAOT	RAL 7031 RAL 7031	■	■	■		■				■		■	■	■							■
R7012OAOT	RAL 7012 RAL 7012	■	■	■	■	■	■	■	■	■	■	■	■	■	■	■	■	■	■	■	■
R7011OAOT	RAL 7011 RAL 7011	■	■	■	■	■	■	■	■	■	■	■	■	■	■	■	■	■	■	■	■
R7024OAOT	RAL 7024 RAL 7024	■	■	■	■	■		■	■	■		■	■								■
R7016OAOT	RAL 7016 RAL 7016	■	■	■	■	■	■	■	■	■	■	■	■	■	■	■	■	■	■	■	■
R7022OAOT	RAL 7022 RAL 7022	■	■	■	■	■	■	■	■	■	■	■	■	■	■	■	■	■	■	■	■
R3003OAOT	RAL 3003 RAL 3003	■	■	■		■			■	■								■			
R3004OAOT	RAL 3004 RAL 3004						■														
R3009OAOT	RAL 3009 RAL 3009																				
R3005OAOT	RAL 3005 RAL 3005	■	■	■	■	■	■	■	■	■	■	■	■	■	■	■	■	■	■	■	■
R3007OAOT	RAL 3007 RAL 3007	■	■	■	■	■		■	■	■											■
R5024OAOT	RAL 5024 RAL 5024	■	■	■	■	■				■											
R5010OAOT	RAL 5010 RAL 5010	■	■	■		■		■		■			■				■	■			■
R5013OAOT	RAL 5013 RAL 5013	■	■	■	■	■				■											■
R0621OAOT	Verde 0621 Verde 0621								■								■				
R6011OAOT	RAL 6011 RAL 6011					■			■	■											
R6021OAOT	RAL 6021 RAL 6021	■	■	■	■	■		■	■	■				■	■	■					
R6029OAOT	RAL 6029 RAL 6029					■			■	■											

LAMAS LÂMINAS		39	40C	40C+	41	43	43+	45	45+	45C	45P	50	50+	50B+	55C	55E	55I+	77C	77L	T50
REF.	COLORES ESTANDAR CORES PADRÃO																			
R0606OAOT	Verde 0606 Verde 0606					■		■	■	■		■	■							
R6005OAOT	RAL 6005 RAL 6005	■	■	■	■	■	■	■	■	■	■	■	■	■	■	■	■	■	■	■
R6009OAOT	RAL 6009 RAL 6009	■	■	■	■	■	■	■	■	■	■	■	■	■	■	■	■	■	■	■
M0811OAOT	Marrón claro ITEM 2 Castanho claro ITEM 2								■		■				■					
R0818OAOT	Marrón 0818 Terracota Castanho 0818 Terracota								■											
R8014OAOT	RAL 8014 RAL 8014	■	■	■	■	■	■	■	■	■	■	■	■	■	■	■	■	■	■	■
R8017OAOT	RAL 8017 RAL 8017	■	■	■	■	■		■	■	■	■	■	■		■	■		■	■	■
R8019OAOT	RAL 8019 RAL 8019	■	■	■	■	■	■	■	■	■	■	■	■	■	■	■	■	■	■	■
R0850OAOT	Marrón 0850 Castanho 0850								■		■					■	■			
R9005OAOT	RAL 9005 (Negro) RAL 9005 (Preto)	■	■	■	■	■	■	■	■	■	■	■	■	■	■	■	■	■	■	■
R9005OAOX	Negro 9005 Mate Preto 9005 Mate	■	■	■	■	■	■	■	■	■	■	■	■	■	■	■	■			■

LAMAS LÂMINAS		39	40C	40C+	41	43	43+	45	45+	45C	45P	50	50+	50B+	55C	55E	55I+	77C	77L	T50	
REF.	COLORES MADERA CORES MADEIRA																				
IV1010AOT	Oregón claro Oregon claro	■	■	■		■		■	■	■	■					■				■	
IJ1040AOT	Pino joven claro 104 Pinheiro joven claro 104								■								■				
IN1060AOT	Madera chene irlandais Madeira chene irlandais	■	■	■	■	■	■			■	■	■			■	■				■	
IP1300AOT	Pino medio Pinheiro médio								■		■										
IP1020AOT	Pino nudo nº2 Pinheiro nó nº2	■	■	■	■	■				■	■		■		■	■			■	■	
IN1140AOT	Madera clara winchester Madeira clara winchester	■	■	■		■			■	■										■	
IV1200AOT	Cerezo Cerejeira								■								■				
IV8010AOT	Oregón oscuro 8001 Oregon escuro 8001	■	■	■	■	■				■										■	
IS8110AOT	Golden dorado nº3 Golden dourado nº3	■	■	■	■	■	■	■	■	■	■	■	■	■	■	■	■	■	■	■	■
IS8030AOT	Nogal medio Nogueira média					■		■	■	■											
IV8030AOT	Oregón oscuro nº2 Oregon escuro nº2	■	■	■	■	■		■	■	■	■				■	■			■	■	
IS8160AOT	Cedro Cedro					■				■										■	
IP1030AOT	Pino nudo oscuro viejo Pinheiro nó escuro velho	■	■	■		■				■		■							■	■	
IS8170AOT	Nogal oscuro nº4 Noyer foncé nº4		■	■	■	■				■										■	
IJ8020AOT	Pino joven oscuro 802 Pinheiro joven escuro 802					■			■	■									■	■	
IS8140AOT	Nogal oscuro nº1 Nogueira escura nº1	■	■	■	■	■				■	■				■	■			■	■	
IS8150AOT	Nogal oscuro nº2 Nogueira escura nº2	■	■	■	■	■				■										■	
IN8180AOT	Nogal oscuro nº5 Nogueira escura nº5	■	■	■	■	■				■		■	■						■	■	
IJ9020AOT	Madera oscura Wengue nº3 Madeira escura Wengue nº3	■	■	■		■			■	■					■				■	■	
IV8040AOT	Caoba Mogno	■	■	■	■	■				■										■	

LAMAS LÂMINAS		39	40C	40C+	41	43	43+	45	45+	45C	45P	50	50+	50B+	55C	55E	55I+	77C	77L	T50
REF.	COLORES ESPECIALES CORES ESPECIAIS																			
Z0102OAOT	Barniz ocre Verniz ocre					■		■		■			■				■			
Z0302OAOT	Rojo cobalto Vermelho cobalto					■		■		■			■				■			
N0500OAOT	Bleu 500 Canon nacarado Bleu 500 Canon perolado	■	■	■			■						■							
M0911OAOT	Negro Metalic Preto Metalic					■			■	■					■	■		■		
M0905OAOT	Negro NBRBAL2 Preto NBRBAL2					■			■	■					■	■		■		
N0609OAOT	6009 nacarado 6009 perolado					■				■										
N0307OAOT	3007 nacarado 3007 perolado					■				■										
N0817OAOT	8017 nacarado 8017 perolado					■				■										
M0817OAOT	8017 moteado 8017 manchado					■				■										
M0819OAOT	8019 moteado 8019 manchado					■				■										
N0702OAOT	Gris nacarado N°2 Cinza perolado N°2	■	■	■	■	■		■	■	■	■	■	■		■	■				■
N0704OAOT	Gris nacarado N°4 Cinza perolado N°4	■	■	■		■	■		■	■	■	■			■	■		■		■
M0735OAOX	Grjs claro ITEM 5 Cinza claro ITEM 5					■			■	■					■	■				
M0746OAOX	Gris claro ITEM 6 Cinza claro ITEM 6								■						■	■				
M0811OAOX	Marrón claro ITEM 3 Castanho claro ITEM 3					■				■	■				■	■				
M0721OAOX	Oscuro ITEM 4 Escuro ITEM 4					■				■					■	■				
M0731OAOT	Gris azulado ITEM 2 Cinzento-azulado ITEM 2														■					
N0115OAOT	Marfil Sable Marfim Sable				■															
N0737OAOT	Gris Chine Sable 29770 Grey Chine Sable 29770																			
N0304OAOT	Mars 2525 Sable Mars 2525 Sable	■	■	■		■	■	■		■		■		■		■				■

LAMAS LÂMINAS		39	40C	40C+	41	43	43+	45	45+	45C	45P	50	50+	50B+	55C	55E	55I+	77C	77L	T50
REF.	COLORES ESPECIALES CORES ESPECIAIS																			
N0701OAOT	Blue 700 Sable nacarado Bleu 700 Sable perolado					■				■										
N0650OAOT	Brun 650 Sable Brun 650 Sable	■	■	■		■		■		■	■	■				■	■			
N0803OAOT	Marrón 2650 Sable Castanho 2650 Sable	■	■	■		■		■		■	■		■		■			■		
N2900OAOT	Gris Sable 2900 Cinza Sable 2900	■	■	■		■	■	■		■	■	■	■	■	■	■	■	■	■	■
N0526OAOT	Bleu 2600 Sable Bleu 2600 Sable	■	■	■		■				■										
N0502OAOT	Bleu 600 Sable Bleu 600 Sable	■	■	■	■	■		■	■	■		■	■		■	■				
N0709OAOT	Noir 200 Sable Noir 200 Sable	■	■	■	■	■		■	■	■		■	■		■	■				■
N0711OAOT	Noir 2200 Sable Noir 2200 Sable	■	■	■		■		■		■	■		■				■	■		
N0707OAOT	Noir 100 Sable Noir 100 Sable	■	■	■	■	■		■	■	■		■	■		■	■				
N0721OAOT	Noir sable 2100 Noir Sable 2100	■	■	■	■	■	■		■	■	■	■	■		■	■	■	■		■

LAMAS LÂMINAS		39	40C	40C+	41	43	43+	45	45+	45C	45P	50	50+	50B+	55C	55E	55I+	77C	77L	T50
REF.	BICOLORES BICOLORES																			
R7G9FEBTT	Bi. L. E. - 9016 Bi. F. E. - 9016	■	■			■						■								
R9F7GEBTT	Bi. 9016 - L. E. Bi. 9016 - F. E.	■	■			■						■								
R7GIBEBTT	Bi. L. E. - Golden oak N°3 Bi. F. E. - Chêne doré N°3	■	■			■						■								
RIB7GEBTT	Bi. Golden oak N°3 - L. E. Bi. Chêne doré N°3 - F. E.	■	■			■						■								
R7G1BEBTT	Bi. L.E. - Ivory 1015 Bi. F.E. - Ivoire 1015	■	■			■						■								
R1B7GEBTT	Bi. Ivory 1015 - L.E. Bi. Ivoire 1015 - F.E.	■	■			■						■								
R7G7BEBTT	Bi. L.E. - Ral 7016 Bi. F.E. - Ral 7016	■	■			■						■								
R7B7GEBTT	Bi. Ral 7016 - L.E. Bi. Ral 7016 - F.E.	■	■			■						■								
R7G8CEBTT	Bi. L.E. - Ral 8019 Bi. F.E. - Ral 8019	■	■			■						■								
R8C7GEBTT	Bi. Ral 8019 - L.E. Bi. Ral 8019 - F.E.	■	■			■						■								
R7G9CEBTT	Bi. L.E. - Ral 9006 Bi. L.E. - Ral 9006	■	■			■						■								
R9C7GEBTT	Bi. Ral 9006 - L.E. Bi. Ral 9006 - F.E.	■	■			■						■								
R7G9EEBTT	Bi. L.E. - Ral 9010 Bi. F.E.—Ral 9010	■	■			■						■								



BAJA EMISIVIDAD BAIXA EMISSIVIDADE

Los revestimientos de pintura de baja emisividad se aplican a superficies de aluminio, situadas en el interior de edificios, con el fin de mejorar la estabilidad térmica de los mismos.

Esta pintura actúa como barrera térmica, impidiendo la salida de calor. Este fenómeno se consigue reduciendo la emisividad del revestimiento, es decir, la capacidad de emisión de energía propia del material. La baja emisividad produce una alta reflectancia del calor impidiendo que éste se escape.

Os revestimentos de pintura de baixa emissividade aplicam-se a superfícies de alumínio, situadas no interior de edifícios, com o objetivo de melhorar a estabilidade térmica dos mesmos.

Esta pintura funciona como barreira térmica, impedindo a saída de calor. Este fenómeno obtém-se ao reduzir a emissividade do revestimento, ou seja, a própria capacidade de emissão de energia do material. A baixa emissividade produz um alto índice de reflexão do calor impedindo que se escape.

Los revestimientos ALULOW-E tienen una resistencia térmica de aproximadamente un 50% más que los recubrimientos estándar

Os revestimentos ALULOW-E têm uma resistência térmica de aproximadamente mais 50% do que os recobrimentos padrão.

MODELO 43+	ALULOW-E pintura con resistencia térmica ALULOW-E pintura com resistência térmica	Pintura estandar Pintura padrão
(Clase de permeabilidad 5) (Classe de permeabilidade 5)	0,33 m2K / W	0,17 m2K / W

COLORES EN STOCK CORES EM STOCK

REF: R9016OAOT

Ral 9016 Ral 9016

REF: R9006OAOT

Ral 9006 (Plata) al 9006 (Prata)

REF: R1015OAOT

Ral 1015 (Marfil) Ral 1015 (Marfim)

REF: R7016OAOT

Ral 7016 Ral 7016

REF: R8019OAOT

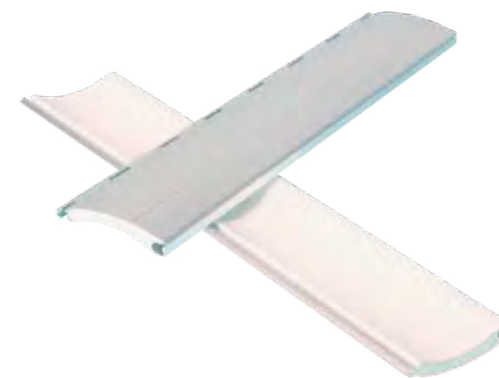
Ral 8019 Ral 8019

REF: IS8110AOT

Golden dorado N°3
Chêne dorado N°3

Tipos de lamas disponibles con enrollamiento interior y exterior.
Tipos de lâminas disponíveis em enrolamento interior e exterior.

39, 40C, 43+, 50+, 51+



EXTERIOR

En verano
Baja emisividad térmica
Enfriamiento en el interior
No Verão
Baixa emissividade térmica
Arrefece no interior



INTERIOR

En invierno
Alta reflectancia térmica
Calienta el interior
No inverno
Alto índice de reflexão térmica
aquece no interior

BAJA ABSORCIÓN **BAIXA ABSOÇÃO**

Los revestimientos de pintura ALUTHERM se aplican a superficies de aluminio, situadas en el exterior de edificios, con el fin de reflejar la radiación solar en colores oscuros.

Estas pinturas actúan como si fueran blancas, reduciendo así la temperatura de la superficie y aumentando el aislamiento térmico. De esta forma, además de disminuir el consumo energético en los edificios, conseguimos reducir las tensiones térmicas del aluminio aumentando la vida del mismo.

Os revestimentos de pintura ALUTHERM aplicam-se a superfícies de alumínio, situadas no exterior de edifícios, com o objetivo de refletir a radiação solar em cores escuras.

Estas pinturas funcionam como se fossem brancas, reduzindo a temperatura da superfície e aumentando o isolamento térmico. Desta forma, para além de diminuir o consumo energético nos edifícios, conseguimos reduzir as tensões térmicas do alumínio, aumentando a vida do mesmo.

CARACTERÍSTICAS **CARATERÍSTICAS****Temperaturas mas bajas.**

Los colores oscuros son los que más absorben la energía solar. Con este revestimiento obtenemos una reducción de la temperatura interna de unos 10°C

Ahorro de energía.

Con las propiedades del revestimiento ALUTHERM obtenemos un considerable ahorro de energía al reducir el uso del aire acondicionado y un beneficio para el medio ambiente gracias a la reducción de emisiones de CO₂.

Durabilidad de los materiales

Al reducir la temperatura se reduce el estrés térmico de los materiales, lo que permite prolongar la vida útil de la superficie a la que se le ha aplicado este revestimiento.

Temperaturas mais baixas.

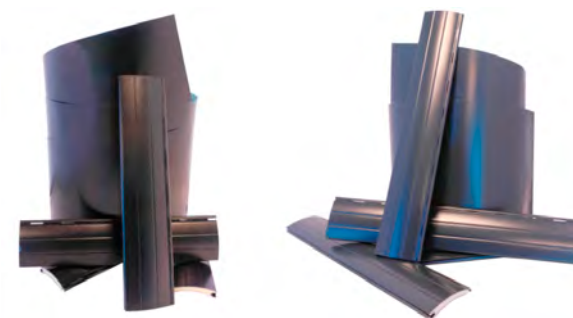
As cores escuras são as que mais absorvem a energia solar. Com este revestimento obtemos uma redução da temperatura interna de 10°C.

Poupança de energia.

Com as propriedades do revestimento ALUTHERM obtemos uma poupança considerável de energia ao reduzir o uso do ar condicionado e um benefício para o meio ambiente graças à redução de emissões de CO₂.

Durabilidade dos materiais

Ao reduzir a temperatura reduz-se o stress térmico dos materiais, o que permite prolongar a vida útil da superfície à qual foi aplicada este revestimento.



El revestimiento ALUTHERM reduce la temperatura superficial en 10°C.

Os revestimentos ALUTHERM reduzem a temperatura superficial em 10°C.

	Reflectancia solar total Reflexão solar total	
	Revestimiento ALUTHERM Revestimento ALUTHERM	Pintura estándar Pintura padrão
Negro Preto	38%	5%
Gris oscuro Cizento Oscuro	44%	8%
Azul Pizarra Azul ardósia	32%	18%

Modelos de lamas disponibles:
Modelos de lâminas disponíveis.

40, 43+, 45, 51, 55i+

LAMAS DE ALUMINIO PERFILADO RESISTENTES A LA CORROSIÓN

ESTORES DE ALUMÍNIO DE ENROLAR RESISTENTE À CORROSIÃO



Lamas de aluminio a pie de mar

Estores de aluminio de enrolar à beira-mar

Lamas de aluminio térmicas

Las lamas de aluminio térmicas son la mejor solución de protección solar. Son súper resistentes a la abrasión solar, esto quiere decir que el color y el brillo de las lamas van a mantener el mismo aspecto que el primer día hasta 10 años más tarde. Además de mantener el color y el brillo, gracias a su composición interior (PUR), estas lamas actúan como aislante térmico y acústico.

Cuando las lamas de aluminio térmicas se instalan en ambientes agresivos, como a pie de mar, el aluminio, de manera natural, crea una capa de óxido protectora. Esta capa impedirá que la corrosión penetre en el interior del material, por lo que las propiedades mecánicas del aluminio no se verán afectadas. Sin embargo, esta capa no es estética visualmente, por esta razón, el departamento de I+D+I de EXPALUM ha desarrollado un nuevo producto, que además, nos permitirá mantener la estética de nuestro producto, incluso en ambientes agresivos.

Nuestra fórmula secreta

Nuestro equipo de I+D+I ha desarrollado una fórmula anticorrosiva que evitará la formación de la capa protectora de óxido incluso cuando nos encontramos en ambientes agresivos.

A fórmula secreta

A nossa equipa de I+D+I desenvolveu uma fórmula anti-corrosiva que evitará a formação da camada protetora de óxido inclusive em ambientes agressivos.

Lâminas de alumínio térmico

As lâminas de alumínio térmico são a melhor solução de proteção solar. São super resistentes à abrasão solar, ou seja, a cor e o brilho das lâminas irão manter o mesmo aspeto desde o primeiro dia até 10 anos mais tarde. Para além de manter a cor e o brilho, graças à sua composição interior (PUR), estas lâminas funcionam como isolante térmico e acústico.

Quando as lâminas de alumínio térmico são instaladas em ambientes agressivos, como à beira-mar, o alumínio, de forma natural, cria uma camada protetora de óxido. Esta camada impedirá a corrosão de penetrar no interior do material, pelo que as propriedades mecánicas do alumínio não serão afetadas. No entanto, esta camada não é visualmente estética, pelo que o departamento de I+D+I da EXPALUM desenvolveu um novo produto que, além disso, vai permitir manter a estética do nosso produto, inclusive em ambientes agressivos.

Durabilidad, color, brillo, aislamiento acústico, aislamiento térmico y súper resistentes la corrosión.

Durabilidade, cor, brilho, isolamento acústico, isolamento térmico e super resistentes à corrosão.

Revestimiento autolimpiable para bobinas de aluminio
 Revestimento de auto-limpeza para bobinas de alumínio



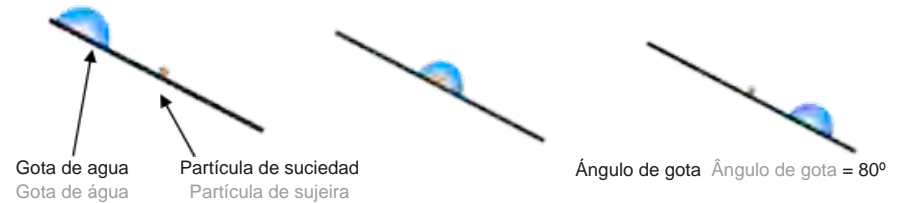
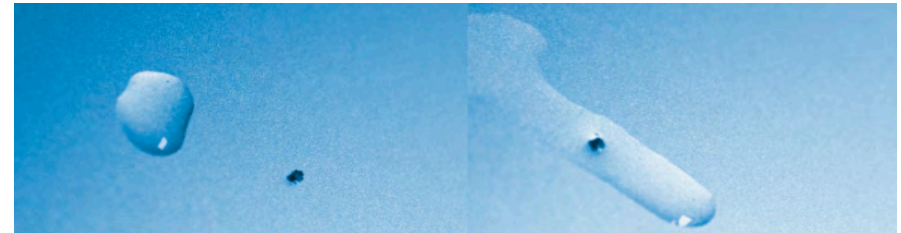
El revestimiento ALUSELFCLEANING es una capa muy fina de un aditivo especial que se aplica como tercera capa. Esta actúa como superficie hidrofílica, que tiene afinidad con el agua, y por tanto repele cualquier otro tipo de partículas. Por esta razón, cuando llueve, dicho comportamiento, evita que las partículas de polvo se adhieran a la superficie. Esta capa le da al sistema una alta durabilidad y una alta resistencia a la suciedad.

O revestimento ALUSELFCLEANING é uma camada muito fina de um aditivo especial aplicado como terceira camada. A mesma funciona como superfície hidrofílica, semelhante à água, repelindo qualquer outro tipo de partículas. Por esta razão, quando chove, o seu comportamento evita a adesão das partículas de pó à superfície. Esta camada proporciona ao sistema uma alta durabilidade e uma alta resistência à sujidade.

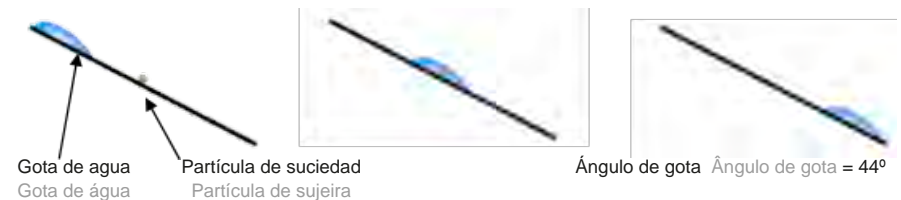
La suciedad y el polvo se eliminan con la lluvia

Revestimiento regular

Revestimento regular.



Capa Extra Alu-Selfcleaning (1-2 μm)
 Camada Extra Alu-Selfcleaning (1-2 μm)



A sujidade e o pó são eliminados quando chove.

EL COMPROMISO DE CALIDAD DE EXPALUM



CALIDAD

EXPALUM incluye en su proceso de fabricación, compra y venta de material un estricto control de calidad que le llevan a ofrecer las mejores soluciones a sus clientes. EXPALUM es ISO 9001:2015.

QUALUTÉ

EXPALUM inclui no seu processo de fabrico, compra e venda de material um controlo de qualidade rigoroso que lhe permite oferecer as melhores soluções aos seus clientes. EXPALUM es ISO 9001:2015.

CONTROL DE CALIDAD DE LA PINTURA UNE-13523

ENSAYO ESPESOR PELÍCULA: UNE-EN 13523-1

Medida sobre un sustrato no magnético, corrientes inducidas

Aparato: Medidor de espesor Fisher

Toma de muestras:

- Medir sobre una mesa no metálica y no conductora.
- La sonda se coloca perpendicularmente y en contacto con el panel recubierto.
- Cinco medidas sobre superficies lisas, y diez medidas sobre recubrimientos estructurados.

Expresión del resultado: el valor en μm .

ENSAIO DE ESPESSURA DA PELÍCULA: UNE-13523-1

Medição sobre um substrato não magnético, correntes induzidas.

Equipamento: Espessímetro Fisher.

Recolha de amostras:

- Medir sobre una mesa não metálica e não condutora.
- Colocar a sonda perpendicularmente e em contacto com o painel revestido.
- Realizar cinco medições sobre superficies lisas e dez medições sobre revestimentos estructurados.

Expressão do resultado: valor em μm .



O COMPROMISO DE QUALIDADE DO EXPALUM



FLEXIBILIDAD

Nos adaptamos a sus necesidades, medidas, embalaje, colores y combinaciones diferentes. Personalizamos su producto en función de sus requerimientos.

FLEXIBILIDADE

Adaptamo-nos às suas necessidades, quantidades, embalagem, cores e combinações diferentes. Personalizamos o seu produto de acordo com os seus requisitos.

CONTROLO DE QUALIDADE DA PINTURA UNE-13523

ENSAYO DE BRILLO: UNE-EN 13523-2

Brillo: Propiedad óptica de una superficie, caracterizada por su aptitud para reflejar la luz especularmente.

Aparato: Medidor de brillo especular con un ángulo incidente de 60°.

“Gloss meter 60 BY – Gardener 4460”

Toma de muestras:

- En tres puntos diferentes y anotar las tres medidas.
- Marcar si se realiza en la dirección del bobinado o perpendicular a ésta.

ENSAIO DE BRILHO: UNE-EN 13523-2

Brilho: propriedade ótica de uma superfície, caracterizada pela sua capacidade de refletir a luz especularmente.

Equipamento: Medidor de brilho especular com um ângulo incidente de 60°.

“Gloss meter 60 BY— Gardener 4460”

Recolha de amostras:

- Realizar em três pontos diferentes e anotar as três medidas.
- Assinalar se realizado na direção do enrolamento ou perpendicularmente a este.



SERVICIO

Nuestro equipo ofrece la mejor atención al cliente, un trato cercano y personalizado y también los plazos de entrega más cortos del mercado.

Cerca de nuestros clientes.

SERVIÇO

A nossa equipa oferece o melhor atendimento ao cliente, um tratamento próximo e personalizado, bem como os prazos de entrega mais curtos do mercado.

Próximo dos nossos clientes.



ENSAYO DIFERENCIA COLOR: UNE-13523-3

Medida de valores triestímulo X, Y y Z de la probeta de patrón de color y de la muestra. Se calcula la diferencia de color entre las dos mediciones.

Aparato: Colorímetro triestímulo “Konica Minolta”.

Toma de muestras:

- Superficies planas > área de abertura de medición.
- 1ª medida patrón y 2ª medida muestra.

Expresión del resultado: ΔE^*ab , ΔL^* , Δa^* , Δb^*

ΔL^* positivo: más claro ΔL^* negativo: más oscuro

Aa* positivo: más rojo / menos verde Aa* negativo: más verde / menos rojo

Ab* positivo: más amarillo / menos azul Ab* negativo: más azul / menos amarillo

ENSAIO DE DIFERENÇA DE COR: UNE-EN 13523-3

Medição de valores triestímulo X, Y e Z da peça de ensaio de padrão de cor e da amostra. Cálculo da diferença de cor entre as duas medições.

Equipamento: Colorímetro triestímulo “Konica Minolta”.

Recolha de amostras:

- Superficies planas > área de abertura de medição.
- 1ª medida padrão e 2ª medida de amostra.

Expressão do resultado: ΔE^*ab , ΔL^* , Δa^* , Δb^*

ΔL^* positivo: mais claro ΔL^* negativo: mais escuro

Aa* positivo: mais vermelho / menos verde Aa* negativo: mais verde / menos vermelho

Ab* positivo: mais amarelo / menos azul Ab* negativo: mais azul / menos amarelo



ENSAYO DE FROTE (MEK): UNE-13523-11

Resistencia a los disolventes

Materiales:

- Disolvente: Butanona (metil etil cetona).
- Algodón hidrófilo: Superficie de contacto circular de entre 100 mm² y 200 mm².

Toma de muestras:

- Movimiento longitudinal de vaivén (doble pasada).
- La longitud de las trayectorias > 75 mm.
- Presión de (0,05 ± 0,01) MPa.

- Mínimo número de dobles frotos = 120 DF

Expresión del resultado: Pasa/No pasa.

ENSAIO DE FRICÇÃO (MEK): UNE-EN 13523-11

Resistência aos solventes

Materiais:

- Solvente: butanona (metil-etil-cetona)
- Algodão hidrófilo: Superficie de contacto circular entre 100 mm² e 200 mm²

Recolha de amostras:

- Movimento longitudinal de vaivém (passagem dupla)

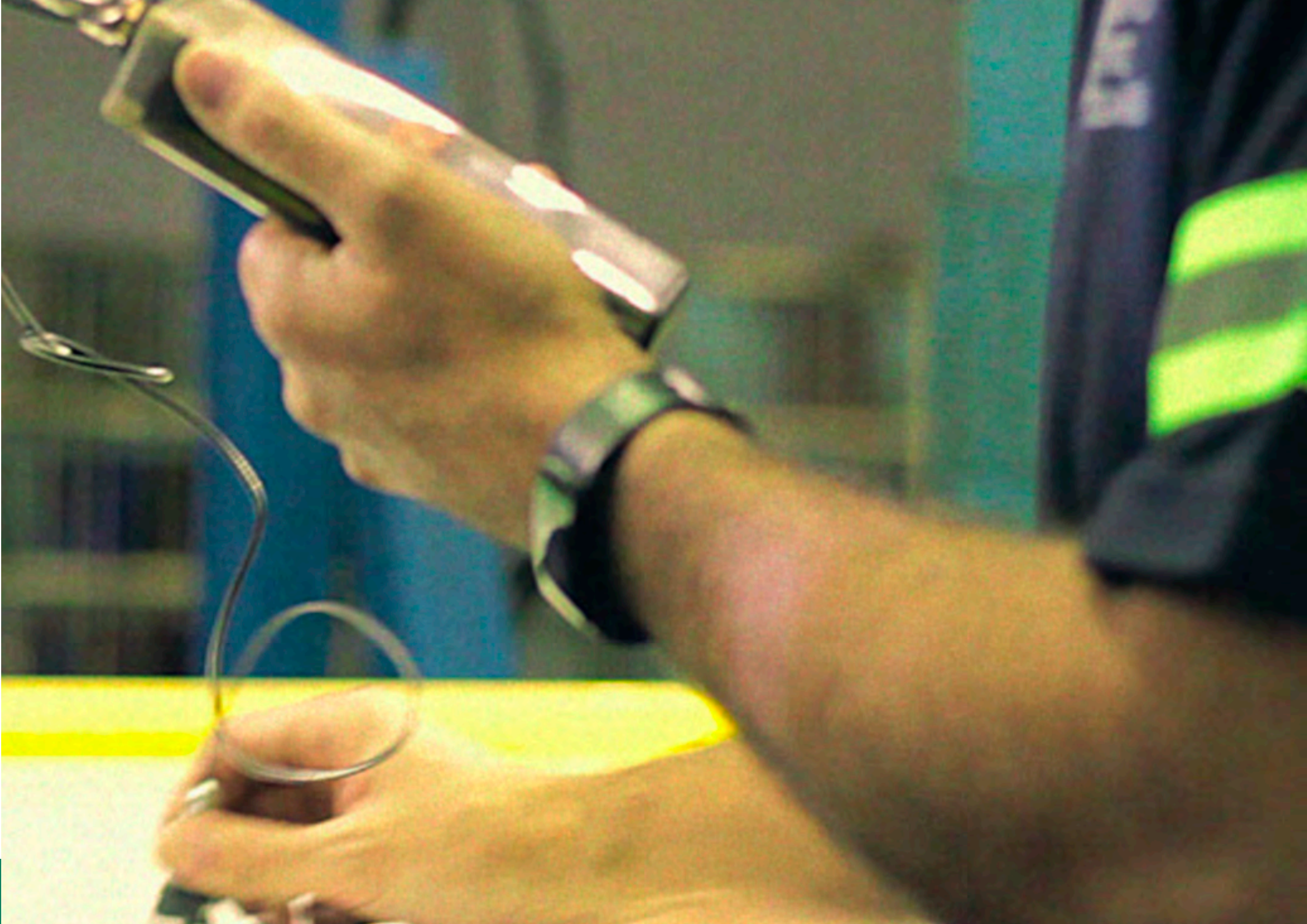
- Longitude das trajetórias > 75 mm.

- Pressão de (0,05 ± 0,01) MPa.

- Número mínimo de fricções duplas = 120 DF

Expressão do resultado: aprovado/não aprovado.





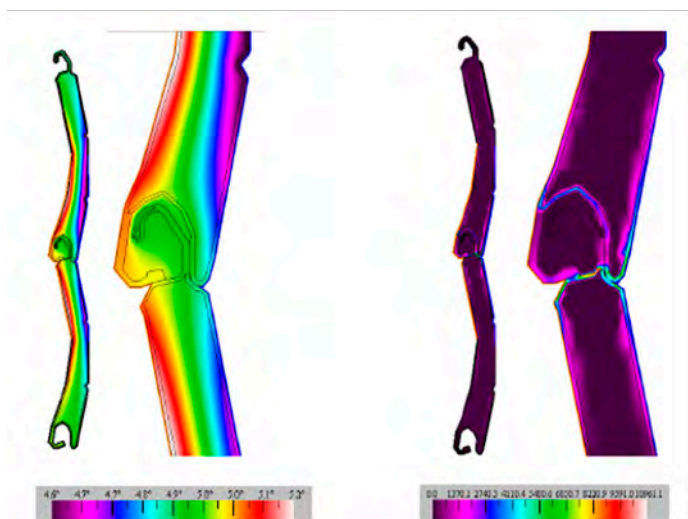
CONTROL DE CALIDAD DE LA LAMA CONTROLO DE QUALIDADE DE LÂMINA

Nuestros productos se someten a los más estrictos controles de calidad para garantizar su correcto funcionamiento en las condiciones más adversas.

Os nossos produtos são submetidos aos mais rigorosos controlos de qualidade para garantir o seu correcto funcionamento nas condições mais adversas.

Ensayo de aislamiento acústico a ruido aéreo (UNE-EN ISO 10140-2)

Ensaio de isolamento acustico a ruído aéreo (NF ISO 10140-2)



Resistencia térmica del paño según UNE-EN ISO 1077:2010

Resistência térmica do pano segundo a UNE-EN ISO 1077:2010

CONTROL DE CALIDAD DE LA LAMA CONTROLO DE QUALIDADE DE LÂMINA

Resistencia a las cargas del viento según (UNE-EN 1932:2014)

Resistência ao impacto do vento segundo a (UNE-EN 1932:2014)



Prueba de esfuerzo del paño. Se realiza un prueba de 7500 ciclos de subida y bajada en el probador.

Teste de esforço do pano. Um teste de 7500 ciclos de subida e descida é realizado no testador.



Polígono Municipal, C/ Ecuador, 2
06360 Fuente del Maestro (Badajoz)
Telfs.: 0034 924 531 829 / 830
E-Mail: expalum@expalum.com